



**COMUNE DI MONTELLA**

PROVINCIA DI AVELLINO

PIANO URBANISTICO COMUNALE

LEGGE REGIONALE N. 16/2004 "NORME SUL GOVERNO DEL TERRITORIO"  
REGOLAMENTO N.5/2011 DI ATTUAZIONE DELLE NORME PER IL GOVERNO DEL TERRITORIO

RTP  
Prof. Arch. Enrico Sicignano

Arch. Vittorio De Vito

Arch. Arturo Petracca

Sindaco  
Ferruccio Capone

Assessore alla Pianificazione Urbanistica  
Arch. Salvatore Palmieri

RUP  
Arch. Bruno Di Nardo

**QUADRO CONOSCITIVO**

**PROTEZIONI - AREE PERCORSE DAL FUOCO**

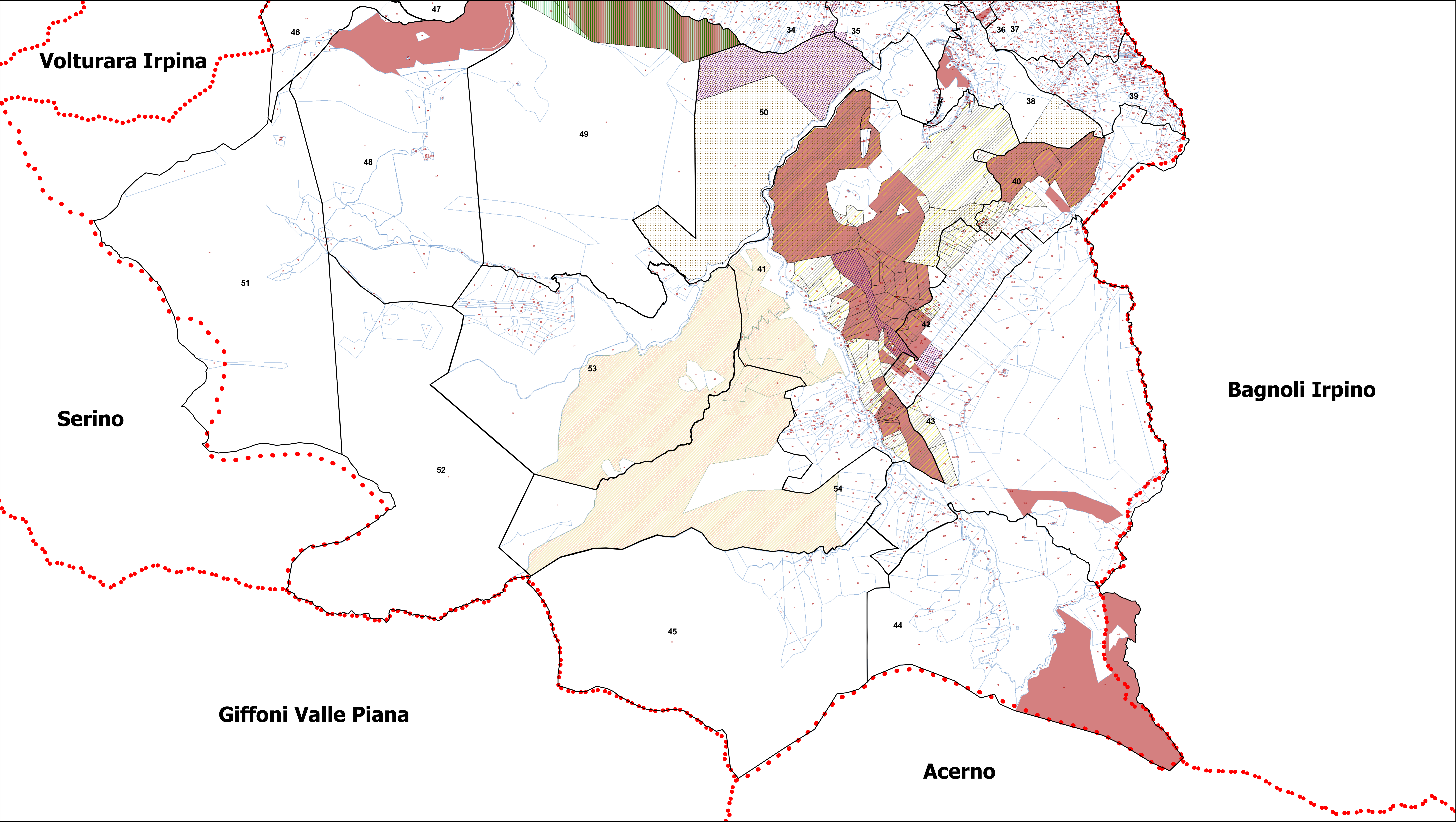
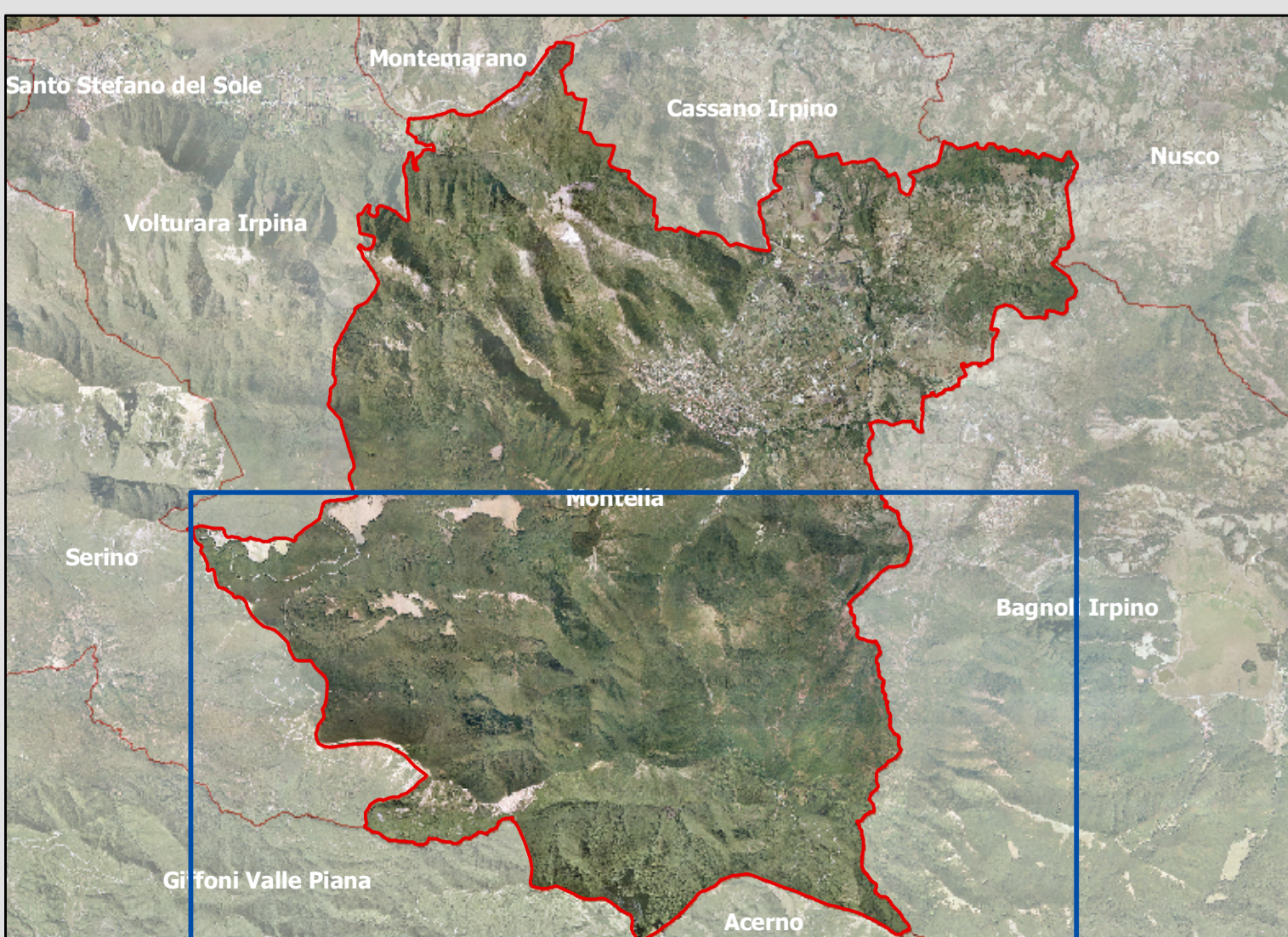
TAV. A5.4B INQUADRAMENTO AMBITO SUD

0 62,5 125 250 375 500 Metri  
Scala 1:10.000

**LEGENDA**

- Confine comunale
- Particelle catastali
- Delimitazione fogli catastali
- Aree percorse dal fuoco periodo 2011
- Aree percorse dal fuoco periodo 2009
- Aree percorse dal fuoco periodo 2008
- Aree percorse dal fuoco periodo 2007
- Aree percorse dal fuoco periodo 2006
- Aree percorse dal fuoco periodo 2005
- Aree percorse dal fuoco periodo 2004
- Aree percorse dal fuoco periodo 2003
- Aree percorse dal fuoco periodo 2002
- Aree percorse dal fuoco periodo 1997 - 2001

**INQUADRAMENTO**



**Volturara Irpina**

**Serino**

**Giffoni Valle Piana**

**Acerno**

**Bagnoli Irpino**